

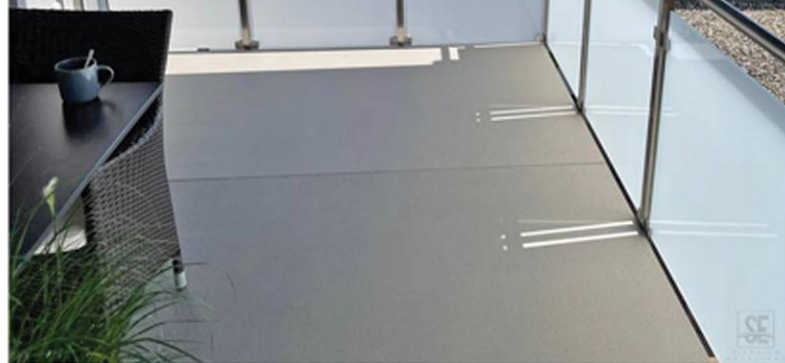


Sonne, Mond  
und 5 Sterne

**BALKODUR®** 

**BALKOPLAN®**

Benutzung und Pflege



**BALKOPLAN®**  
**BALKODUR®E**

**Wir möchten, dass Sie lange Freude an Ihrem BALKOPLAN®-Produkt\* haben.**

**Beachten Sie deshalb bitte die auf den folgenden Seiten beschriebenen Pflegehinweise, denn Oberflächen- und Materialschäden, die durch unsachgemäße Behandlung entstehen, unterliegen nicht der Gewährleistung.**

Besondere Verschmutzungen wie z.B. Absonderungen von Bäumen, Pflanzenreste, Blätter, Tee, Kaffee oder Rotwein sollten möglichst bald entfernt werden.

Bei längerer Einwirkung kann es zu Flecken kommen, die nur aufwändig entfernt werden können.

Bitte achten Sie bei den nachfolgenden Pflegehinweisen immer auf passende Schutzkleidung (Handschuhe etc.)



**Bitte beachten Sie:**

Metallstühle mit scharfkantigen Füßen sollten Sie bitte nicht auf der Balkonoberfläche benutzen. Es besteht die Gefahr von Verkratzungen.

Alle Gegenstände die dauerhaft auf dem Balkon bleiben, dürfen nicht direkt auf der Oberfläche der Platten stehen. (z.B. Kisten / Blumentöpfe / Sonnenschirmständer)  
Benutzen Sie Rollbretter, Abstandsstücke oder Ähnliches, so dass 2 cm Belüftungsraum entstehen und die Flächen abtrocknen können.

Legen Sie bitte auch keinen Kunstrasen oder Kunststoffbeläge auf die Balkonflächen.  
Es entsteht eine Dauerfeuchtigkeit, die jede Oberfläche beschädigt.

Kupferdachrinnen oder Abdeckungen aus Kupfer müssen mit Klarlack gestrichen werden, damit kein Kupferoxyd abgesondert werden kann. Kupferoxyd verfärbt alle Oberflächen wie z. B. Fliesen, Betonstein usw.

Eine Vielzahl von Fußmatten aus Recyclingprodukten oder Billig-Importen enthalten aggressive Weichmacher. Die Benutzung dieser Matten kann durch den intensiven Kontakt zur Ablösung der **BALKOPLAN®**-Oberfläche führen. verwenden Sie deshalb als Fußmatte ein Naturprodukt, z.B. aus Kokos.

*\*Die Hinweise auf diesen Seiten sind rein vorsorglich und betreffen fast alle Oberflächen, die auf Balkonen eingesetzt werden. Es sind keine speziellen Eigenschaften unserer Produkte.*





### Kleine Fleckenfibel

Fleck	Reinigungsmittel*	Anleitung**
Fett/Öl	Spülmittel Terpentin oder Verdünnung	Spülmittel mit Wasser oder Terpentin oder Verdünnung auf einen Lappenzipfel geben und vorsichtig den Fleck damit wegreiben
Kaffee, Tee, Pflanzenreste Rotwein	50% Scheuermilch & 50% Essig <sup>(5%)</sup> mischen	Das Gemisch mit Hilfe eines Reinigungsvlies vorsichtig wegreiben
Kupferoxyd	1 Stck. Somat in 2 L. warmen Wasser auflösen	Auf den Fleck geben, 2 Stunden einwirken lassen und mit einer Wurzelbürste vorsichtig abschrubben
Rost	Rostflecken- entferner für Naturstein	Mit Rostfleckenentferner für Naturstein einsprü- hen und mit einer Wur- zelbürste behandeln.
Schnee / Eis	Streusalz	Bitte nicht mit Schnee- schieber oder ähnlichen scharfen Gegenstände auf der Platte einwirken

\*\*Bitte immer mit reichlich Wasser nachspülen. Wiederholen Sie den Reinigungsvorgang, falls nötig.

Hölzer, die starke Gerbstoffe enthalten, wie zum Beispiel Eiche, Buche, Europaletten und alle Tropenhölzer, sollten nicht naturbelassen auf der Balkonfläche stehen. Die Gerbstoffe werden durch Feuchtigkeit ausgelaugt und führen zu einer Verfärbung der Oberfläche. Diese Gefahr besteht nicht bei lackierten oder geölten Hölzern.

Glühende Kohle und Zigaretten hinterlassen Brandflecken. Sollte es zu Beschädigungen der Oberfläche kommen, lässt sich diese überarbeiten.

Beschädigungen müssen umgehend wieder verschlossen werden um das Eindringen von Feuchtigkeit zu verhindern.

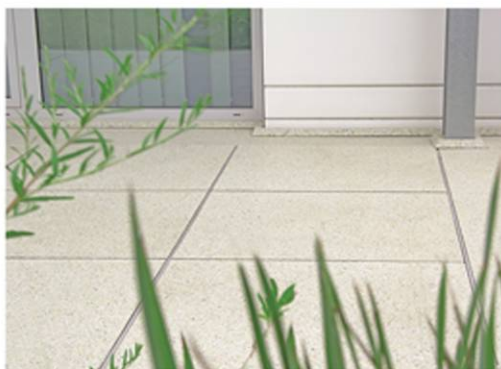
Die Reparatur / Nacharbeit bitte ausschließlich mit dem Mehlhose „Reparatur Set“ nach Anleitung ausführen.

Wir informieren Sie gerne.

Das dauerhaft gute Aussehen der **BALKOPLAN®** Bodenplatten ist von der regelmäßigen Reinigung abhängig. Möglichst einmal im Monat sollte die Oberfläche gereinigt werden.

Die Reinigung erfolgt mit handelsüblichen, umweltschonenden, nicht scheuernden Fußbodenreinigungsmitteln.

Wischen/Schrubben und klar nachspülen sichert Ihrer **BALKOPLAN®** Bodenplatte ihre Werterhaltung und eine lange Lebensdauer.



\*Bitte führen Sie diese speziellen Reinigungsarbeiten nicht bei direkter Sonneneinstrahlung aus, ein bedeckter Himmel verhindert das Einbrennen der Reinigungsmittel und schont Ihre **BALKOPLAN®** Balkonbodenplatte. Bitte fegen Sie die Oberfläche vor einer feuchten Bodenreinigung ab. So vermeiden Sie unerwünschte Kratzer in der Oberfläche.





1. Für die einwandfreie Beschaffenheit der Balkonplan Balkonbodenplatte übernehmen wir eine 2 - jährige Gewährleistung.
2. Für die Beschaffenheit der Ware gilt grundsätzlich nur unsere Produktbeschreibung als vereinbart. Öffentliche Äußerungen, Anpreisungen oder Werbung stellen daneben keine vertragsgemäße Beschaffenheitsangabe der Ware dar. Diese Beschreibungen der Warenbeschaffenheit oder sonstige Erklärungen zur Ware sind nicht als Garantie zu verstehen.
3. Voraussetzung für das geltend machen von Ansprüchen, aufgrund von Mängeln ist, dass der Besteller die gekaufte Ware ordnungsgemäß behandelt und gelagert und den bauseitigen Einbau, die Verlegung, Montage oder sonstige Weiterverarbeitung entsprechend den geltenden Fachregeln, Richtlinien, Normen, den Auflagen der Zulassung und unseren Werksvorschriften durchgeführt hat. Die Entwässerung durch 2 % Gefälle sicher gestellt ist.
4. Geringfügige Farbton - und sonstige Oberflächenveränderungen an der Ware, sowie andersartige Abweichungen in deren Erscheinungsbild ( geringfügige Unregelmäßigkeiten, Verformungen), welche die Brauchbarkeit der Ware nicht negativ beeinflussen, sind nicht als vertragswidrige Leistung anzusehen.
5. Beschädigungen, durch Glut oder mechanische Beschädigungen, sind kein Gewährleistungs- oder Garantiefall. Ebenso das Aufstellen von Pflanzgefäßen, Kisten oder Sonnenschirmständern, direkt auf die Oberfläche, ohne Luftzwischenraum, sowie das Abdecken mit Kunstrasen oder Folien, schließen eine Gewährleistung oder Garantie aus. Es entsteht unter den Flächen eine Dauerfeuchtigkeit, die jede Oberfläche beschädigt.
6. Im Anschluss an die Gewährleistung leisten wir 3 Jahre Garantie, bei bestimmungsgerechter Nutzung. Verdreckte, nicht gepflegte Balkonplatten, haben keinen Garantieanspruch.
7. Begutachtung und Aufnahme von Gewährleistungsansprüchen, erfolgen nach Terminabsprache, mit unseren Anwendungstechnikern. Die Anerkennung des Schadens erfolgt nur durch die Geschäftsleitung.
8. Zur Anerkennung von Ansprüchen benötigen wir eine Kopie unserer Rechnung, mit der Adresse wo die Balkonplatten verbaut wurden und der Telefonnummer des Wohnungsinhabers. Bei anerkannten Gewährleistungsansprüchen, bei denen die Balkon-Flächen überarbeitet werden sollen, sind diese, vor Durchführung der Arbeiten, frei zu räumen und zu reinigen. Für die Zeit der Arbeiten ist Zutritt auf den Balkon, durch die Wohnung, zu gewähren. Garantiarbeiten erfolgen in der normalen Arbeitszeit oder nach Vereinbarung, mit dem Wohnungsinhaber.
9. Die Durchführung der Arbeiten ist witterungsabhängig: Wetter trocken + 10°. Deshalb können wir die Überarbeitungstermine nur eine Woche vor der Durchführung bekannt geben.
10. Nach Ablauf von 60 Monaten, nach Rechnungsdatum, erlöschen alle Garantieansprüche.